

## SPONSORS



## TARIFS

L'accès au village est gratuit

Accès aux concerts: 12 €

Préventes: 8 €

Préventes: tél.: 063 44 65 70 ou

17 rue de la Schock, Nobressart

Moins de 12 ans: gratuit

Restauration permanente: Croustillons, tartiflette géante, pizza au feu de bois, toast aux champignons, soupe.

Service d'ordre assuré.

En cas de pluie, les activités se dérouleront sous le chapiteau de la plaine.

[www.nocennob.be](http://www.nocennob.be)  
[comite@nocennob.be](mailto:comite@nocennob.be)



Créations Toiture

*Optique Dussart*



## NOBRESSART, le village

Nobressart est un petit village situé en pays d'Arlon (Province de Luxembourg belge) à 10 km de la frontière luxembourgeoise. On y recense 150 maisons pour une population de 450 habitants.

Village pilote dans le cadre des opérations de développement rural (fin des années 70, à l'époque «rénovation rurale»), Nobressart a conservé de beaux spécimens de notre habitat traditionnel, au surplus, souvent restaurés avec doigté par leurs propriétaires.

Doté d'un espace-rue diversifié et agréable, alternant larges usoirs bordés de maisons jointives et grosses fermes longées de murs, le village ne manque pas de charme. Placettes restaurées, bâtiments publics réaffectés, câbles électriques enterrés, luminaires discrets, voiries aménagées, opération d'habitat neuf intégré, moulin-musée... complètent le tableau.

Village protégé par le RGBSR, animé par le Club de la Fontaine, dynamique, sis au cœur du parc naturel de la Vallée de l'Attert, Nobressart mérite sans aucun doute son label «un des plus beaux villages de Wallonie», reçu en septembre 1995.

## LA NOCTURNE, historique

Le Club de la Fontaine de Nobressart organise le vendredi 25 juin la septième édition de la nocturne «Noc'en Nob», toujours placée sous le signe de la musique.

Grande première en province de Luxembourg, l'édition de 2004, mise en place pour fêter les 30 ans d'existence du Club de la Fontaine, a remporté un franc succès. L'idée, pour le moins originale, voire audacieuse, consiste à supprimer l'éclairage public dans le village.

Ainsi, une fois la nuit tombée, les perspectives changent. Les façades, grâce à un éclairage ciblé, prennent une autre dimension, les braseros, qui éclairent les rues, confèrent cette chaleur que la fée électricité nous a enlevée.

De plus, l'accès au village, partiellement interdit aux véhicules, permet à la foule de déambuler en toute sécurité dans les rues, au son des différents groupes qui se relaient durant la nuit. L'Elcher-toise locale et une restauration permanente AOC\* sont en vente dans le chapiteau.

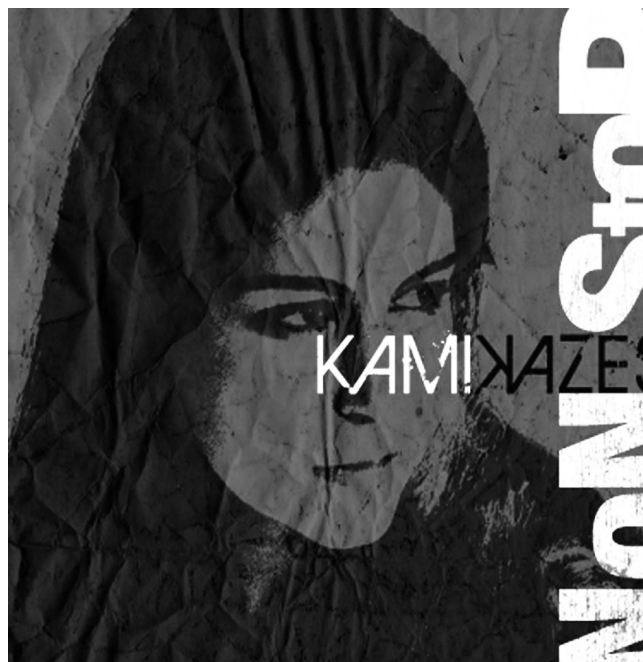
\* Artisanale, Originale et Créative

19H30

## ANIMATION MUSICALE DANS LE VILLAGE

21H00

## NON STOP



Groupe de pop rock français créé en 2000 et formé de 4 musiciens: Laurent (guitare et chant), Christophe (batterie), Stéphane (basse et chant), et Philippe (clavier et chant).

Le quatuor s'est lancé dans l'aventure musicale avec l'espoir de ne jamais s'arrêter d'où sans doute le choix du nom NoN StoP.

Influencé par des groupes comme U2 ou Coldplay, ils ont déjà de nombreuses prestations scéniques à leur actif, notamment la finale régionale du concours Zic Me Up.

Leur dernier opus, «Kamikazes», livre une pop rock mélodique proche de Coldplay et une énergie communicative que l'on retrouve bien sûr en live.

22H45

## TERMINAL FROST



TERMINAL FROST est un groupe de cover de Pink Floyd créé en mars 2008 par de valeureux liégeois pleins d'énergie et de talent.

Ses membres, Denis, Arnaud, Youri, Loïc, Thibault et Jean-Marc nous ramèneront dans les 70's et reprendront pour notre plus grand plaisir les plus grands succès du groupe légendaire de rock progressif britannique tels que «Wish You Were Here», «Another Brick in the Wall», «Shine on You Crazy Diamond», «Comfortably Numb» et bien d'autres, avec le son et la lumière Pink Floyd bien entendu.